



ФЕДЕРАЛЬНАЯ СЛУЖБА
ГОСУДАРСТВЕННОЙ СТАТИСТИКИ

Производство продукции сельского хозяйства в Липецкой области



за январь-октябрь 2023 года



ФЕДЕРАЛЬНАЯ СЛУЖБА
ГОСУДАРСТВЕННОЙ СТАТИСТИКИ

Производство продукции сельского хозяйства

в Липецкой области

за январь-октябрь 2023 года¹⁾

- 01 ИНДЕКС ПРОИЗВОДСТВА ПРОДУКЦИИ
СЕЛЬСКОГО ХОЗЯЙСТВА ЛИПЕЦКОЙ ОБЛАСТИ
- 02 ПОГОЛОВЬЕ СКОТА И ПТИЦЫ
В ХОЗЯЙСТВАХ ВСЕХ КАТЕГОРИЙ
- 03 ДИНАМИКА ПОГОЛОВЬЯ КРУПНОГО РОГАТОГО СКОТА
В ХОЗЯЙСТВАХ ВСЕХ КАТЕГОРИЙ
- 04 ДИНАМИКА ПОГОЛОВЬЯ КОРОВ ИЗ СТРУКТУРЫ
КРУПНОГО РОГАТОГО СКОТА В ХОЗЯЙСТВАХ ВСЕХ
КАТЕГОРИЙ
- 05 ДИНАМИКА ПОГОЛОВЬЯ СВИНЕЙ
В ХОЗЯЙСТВАХ ВСЕХ КАТЕГОРИЙ
- 06 ДИНАМИКА ПОГОЛОВЬЯ ОВЕЦ И КОЗ
В ХОЗЯЙСТВАХ ВСЕХ КАТЕГОРИЙ
- 07 ПРОИЗВОДСТВО ОСНОВНЫХ ПРОДУКТОВ
ЖИВОТНОВОДСТВА
СКОТА И ПТИЦЫ НА УБОЙ (В ЖИВОМ ВЕСЕ); МОЛОКА; ЯИЦ
- 08 ОБЪЕМ РЕАЛИЗАЦИИ ОСНОВНЫХ
СЕЛЬСКОХОЗЯЙСТВЕННЫХ ПРОДУКТОВ
СЕЛЬСКОХОЗЯЙСТВЕННЫМИ ОРГАНИЗАЦИЯМИ

¹⁾ Ежемесячные данные оперативной статистики.





ИНДЕКС ПРОИЗВОДСТВА ПРОДУКЦИИ СЕЛЬСКОГО ХОЗЯЙСТВА ЛИПЕЦКОЙ ОБЛАСТИ

В ПРОЦЕНТАХ К СООТВЕТСТВУЮЩЕМУ МЕСЯЦУ ПРЕДЫДУЩЕГО ГОДА

Объем производства продукции сельского хозяйства всех сельхозпроизводителей

за октябрь 2023 года



31,3 млрд рублей

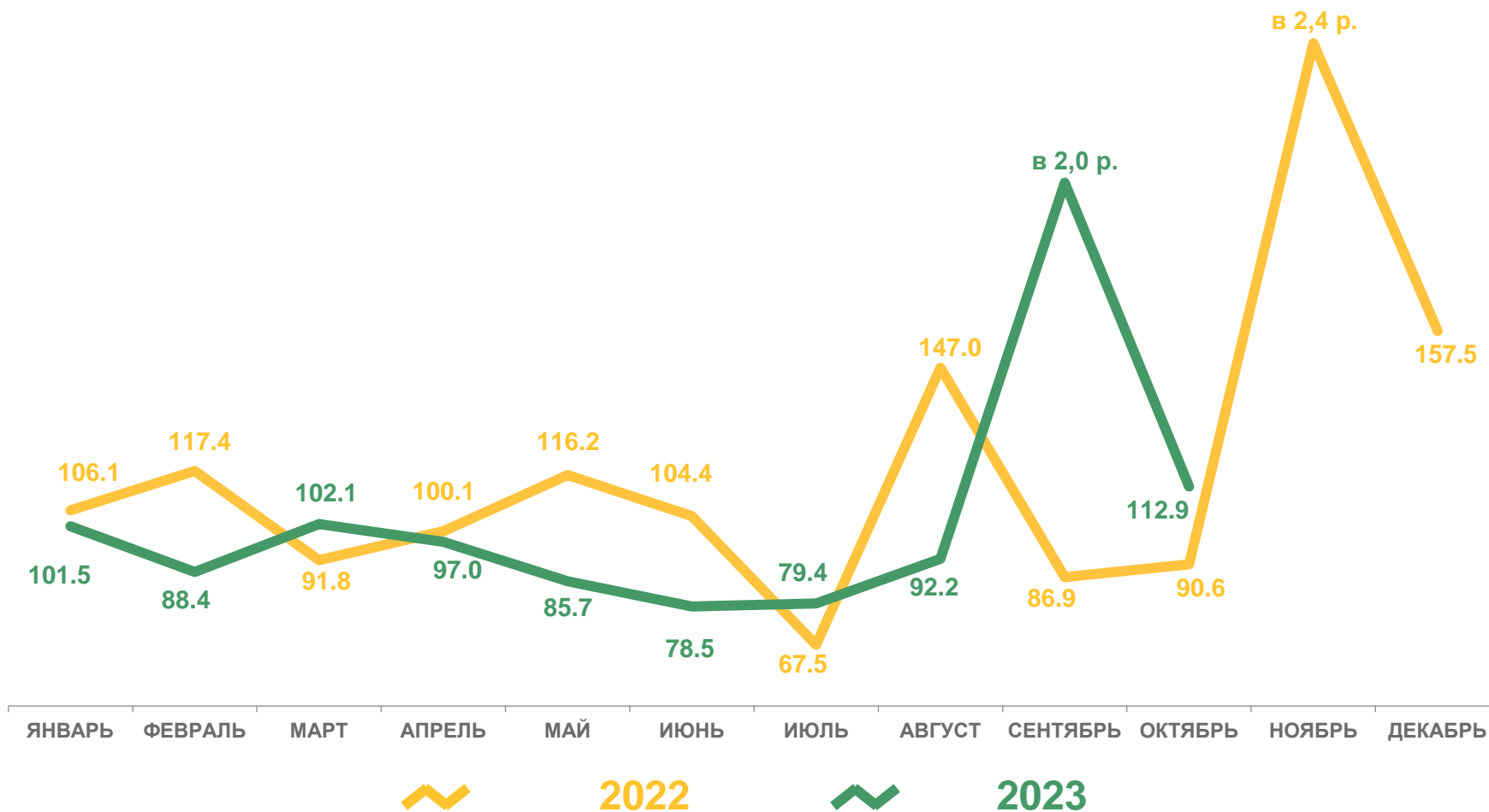
за январь-октябрь 2023 года

163,8 млрд рублей



108,7%

К соответствующему периоду предыдущего года





ПОГОЛОВЬЕ СКОТА И ПТИЦЫ В ХОЗЯЙСТВАХ ВСЕХ КАТЕГОРИЙ

НА КОНЕЦ ОКТЯБРЯ 2023 ГОДА, ТЫС. ГОЛОВ

В % к соответствующему периоду предыдущего года



Крупный рогатый скот

99,5%

из него коров



98,0%



Свиньи

126,1%



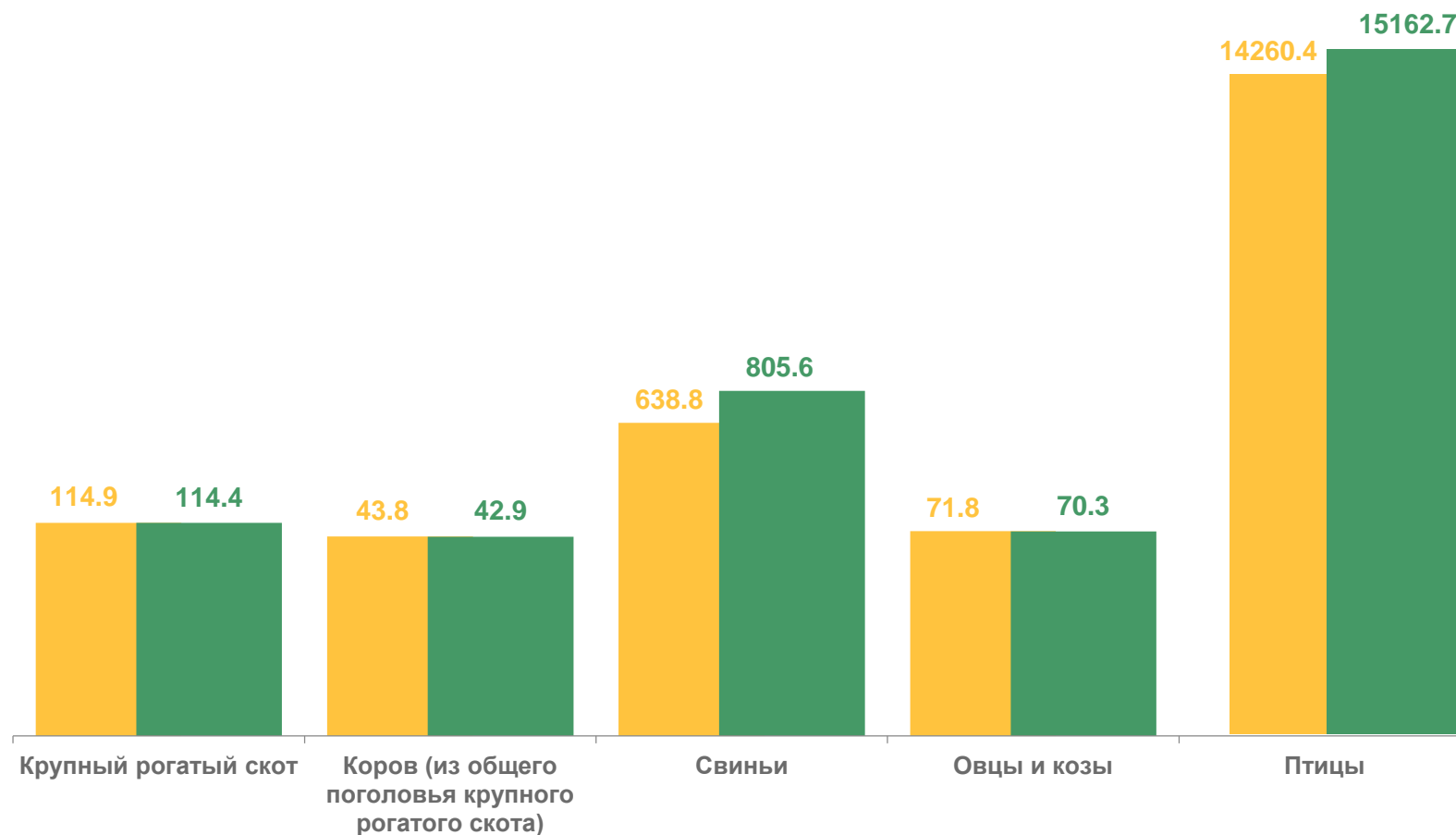
Овцы и козы

97,9%



Птица

106,3%



■ на конец октября 2022 года

■ на конец октября 2023 года





ДИНАМИКА ПОГОЛОВЬЯ КРУПНОГО РОГАТОГО СКОТА В ХОЗЯЙСТВАХ ВСЕХ КАТЕГОРИЙ

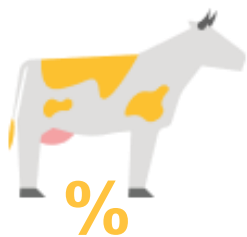
НА КОНЕЦ МЕСЯЦА, В % К СООТВЕТСТВУЮЩЕМУ МЕСЯЦУ ПРЕДЫДУЩЕГО ГОДА

Поголовье крупного рогатого скота

на конец октября 2023 года

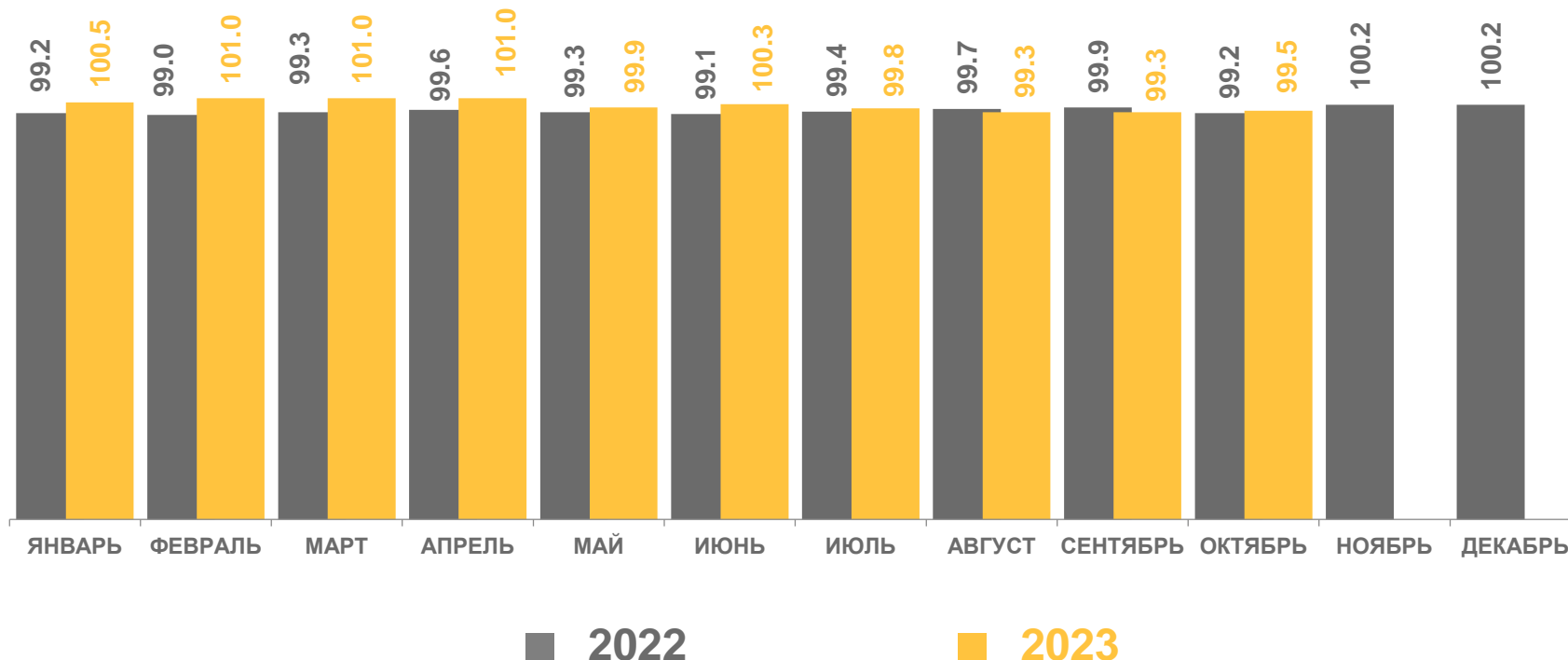


114,4 тыс. голов



99,5%

К соответствующему периоду
предыдущего года





ДИНАМИКА ПОГОЛОВЬЯ КОРОВ ИЗ СТРУКТУРЫ КРУПНОГО РОГАТОГО СКОТА В ХОЗЯЙСТВАХ ВСЕХ КАТЕГОРИЙ

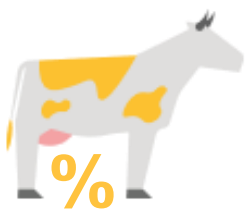
НА КОНЕЦ МЕСЯЦА, В % К СООТВЕТСТВУЮЩЕМУ МЕСЯЦУ ПРЕДЫДУЩЕГО ГОДА

Поголовье коров

на конец октября 2023 года

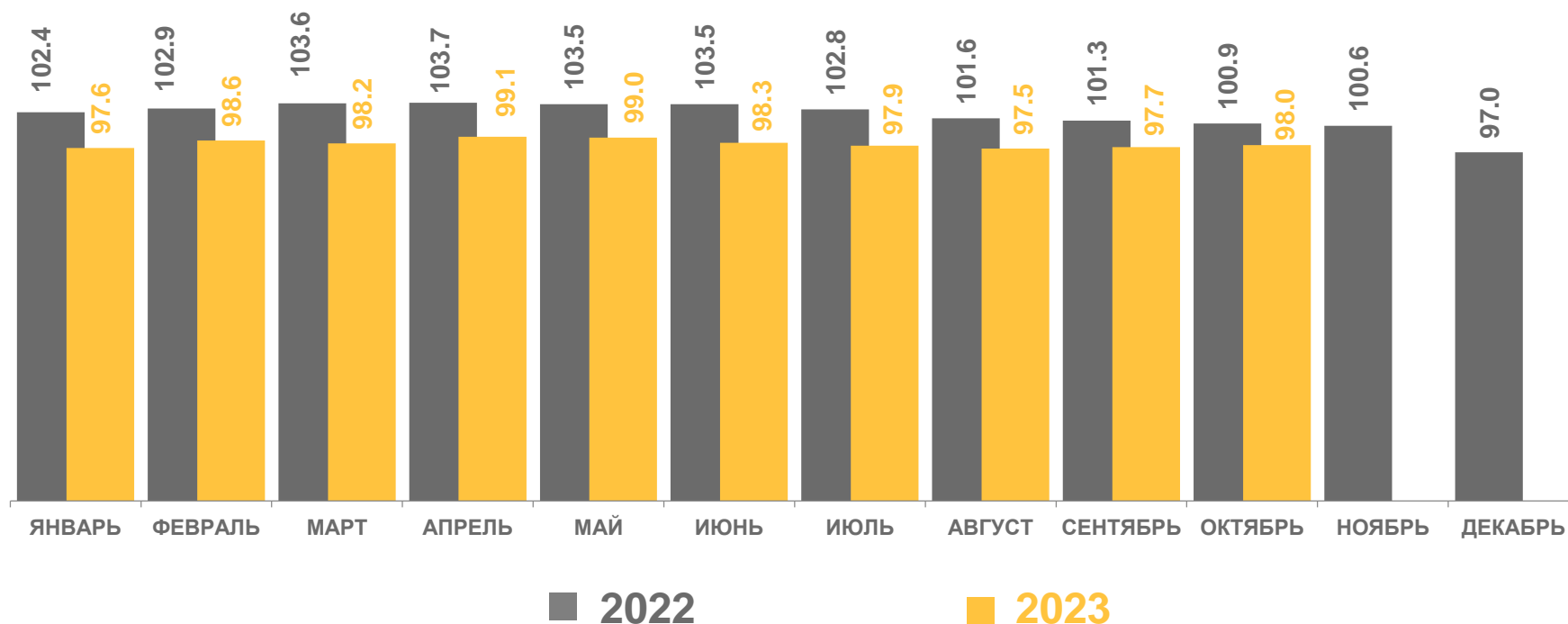


42,9 ТЫС. ГОЛОВ



98,0%

К соответствующему периоду
предыдущего года





ДИНАМИКА ПОГОЛОВЬЯ СВИНЕЙ В ХОЗЯЙСТВАХ ВСЕХ КАТЕГОРИЙ

НА КОНЕЦ МЕСЯЦА, В % К СООТВЕТСТВУЮЩЕМУ МЕСЯЦУ ПРЕДЫДУЩЕГО ГОДА

Поголовье свиней

на конец октября 2023 года



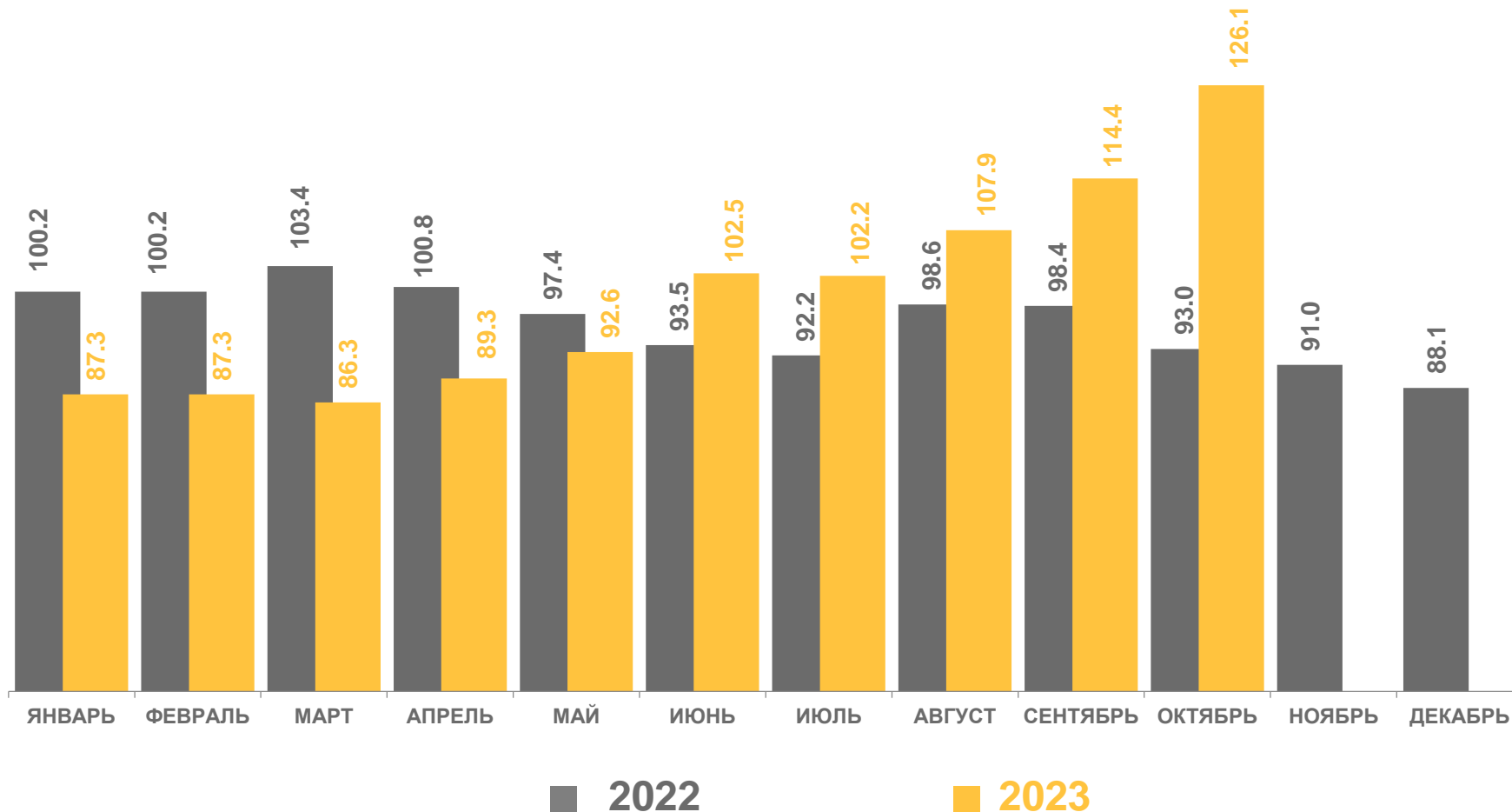
805,6 ТЫС. ГОЛОВ

%



126,1%

К соответствующему периоду
предыдущего года





ДИНАМИКА ПОГОЛОВЬЯ ОВЕЦ И КОЗ В ХОЗЯЙСТВАХ ВСЕХ КАТЕГОРИЙ

НА КОНЕЦ МЕСЯЦА, В % К СООТВЕТСТВУЮЩЕМУ МЕСЯЦУ ПРЕДЫДУЩЕГО ГОДА

Поголовье овец и коз

на конец октября 2023 года



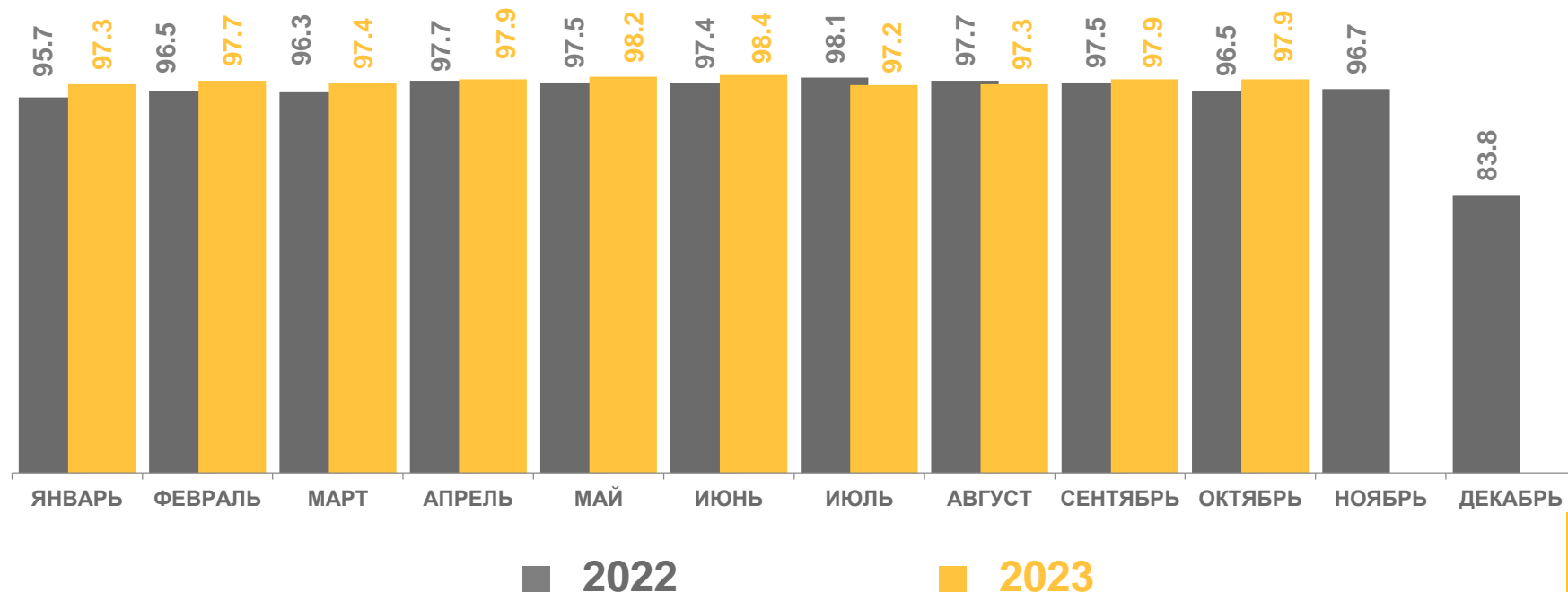
70,3 ТЫС.
ГОЛОВ

%



97,9%

К соответствующему периоду
предыдущего года





ПРОИЗВОДСТВО ОСНОВНЫХ ПРОДУКТОВ ЖИВОТНОВОДСТВА

за январь-октябрь
2023 года

к соответствующему
периоду предыдущего года

В ХОЗЯЙСТВАХ ВСЕХ
КАТЕГОРИЙ



296,7 ТЫС.
ТОНН

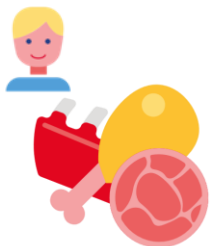
96,2%

В ТОМ ЧИСЛЕ
СЕЛЬХОЗОРГАНИЗАЦИИ

280,7 ТЫС.
ТОНН

96,3%

Скот и птица на убой
(в живом весе)

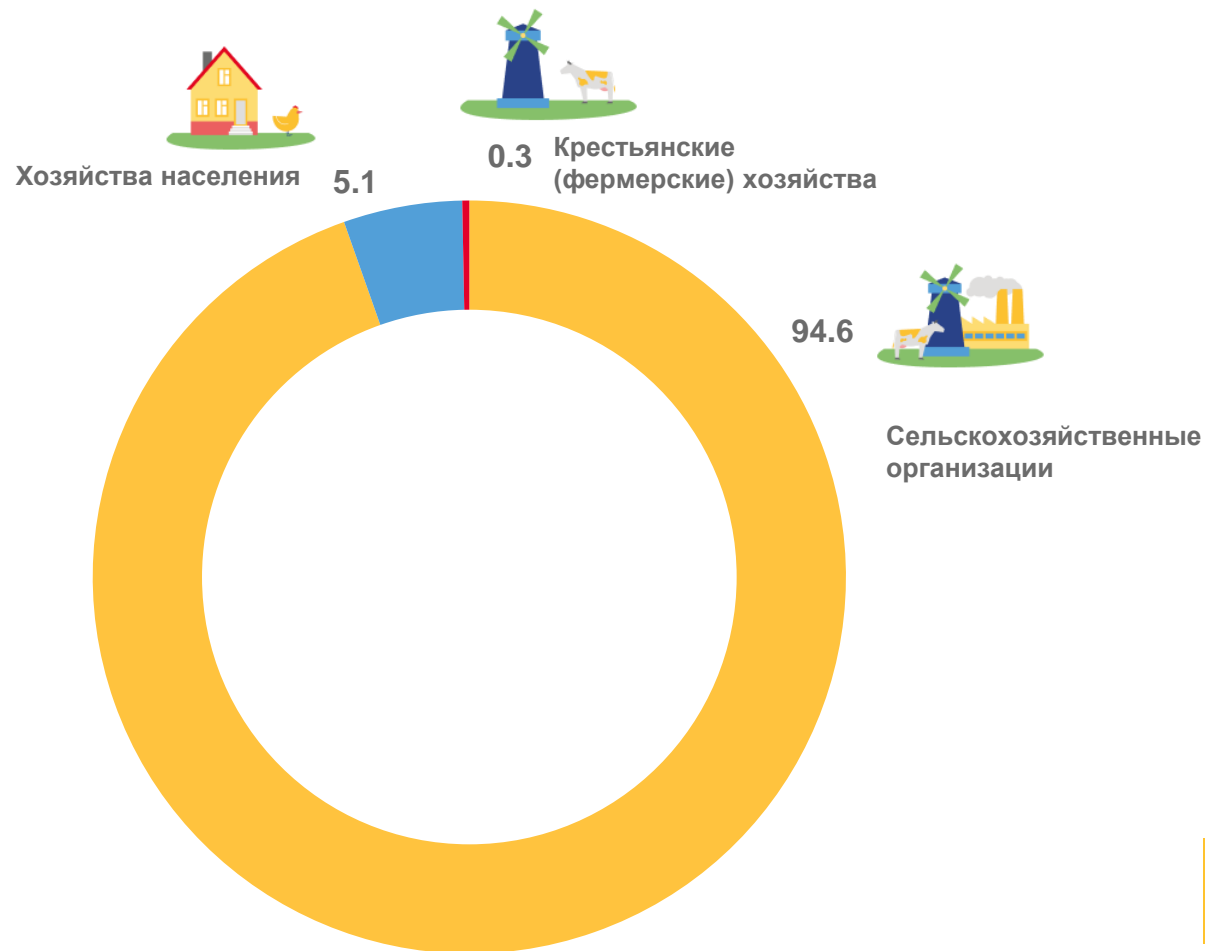


206 КГ

96,3%

На душу населения произведено
мяса в убойном весе

Институциональная структура производства мяса,
в % от хозяйств всех категорий





ПРОИЗВОДСТВО ОСНОВНЫХ ПРОДУКТОВ ЖИВОТНОВОДСТВА

за январь-октябрь
2023 года

к соответствующему
периоду предыдущего года

В ХОЗЯЙСТВАХ ВСЕХ
КАТЕГОРИЙ



265,1 ТЫС.
ТОНН

103,8%

В ТОМ ЧИСЛЕ
СЕЛЬХОЗОРГАНИЗАЦИИ

210,0 ТЫС.
ТОНН

104,8%

Надоено молока

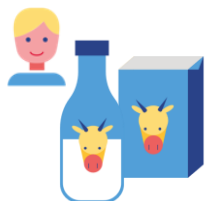
В СЕЛЬХОЗОРГАНИЗАЦИЯХ



7791 КГ

103,9%

Средний удой молока от одной коровы
по сельхозорганизациям, не относящимся
к субъектам малого предпринимательства

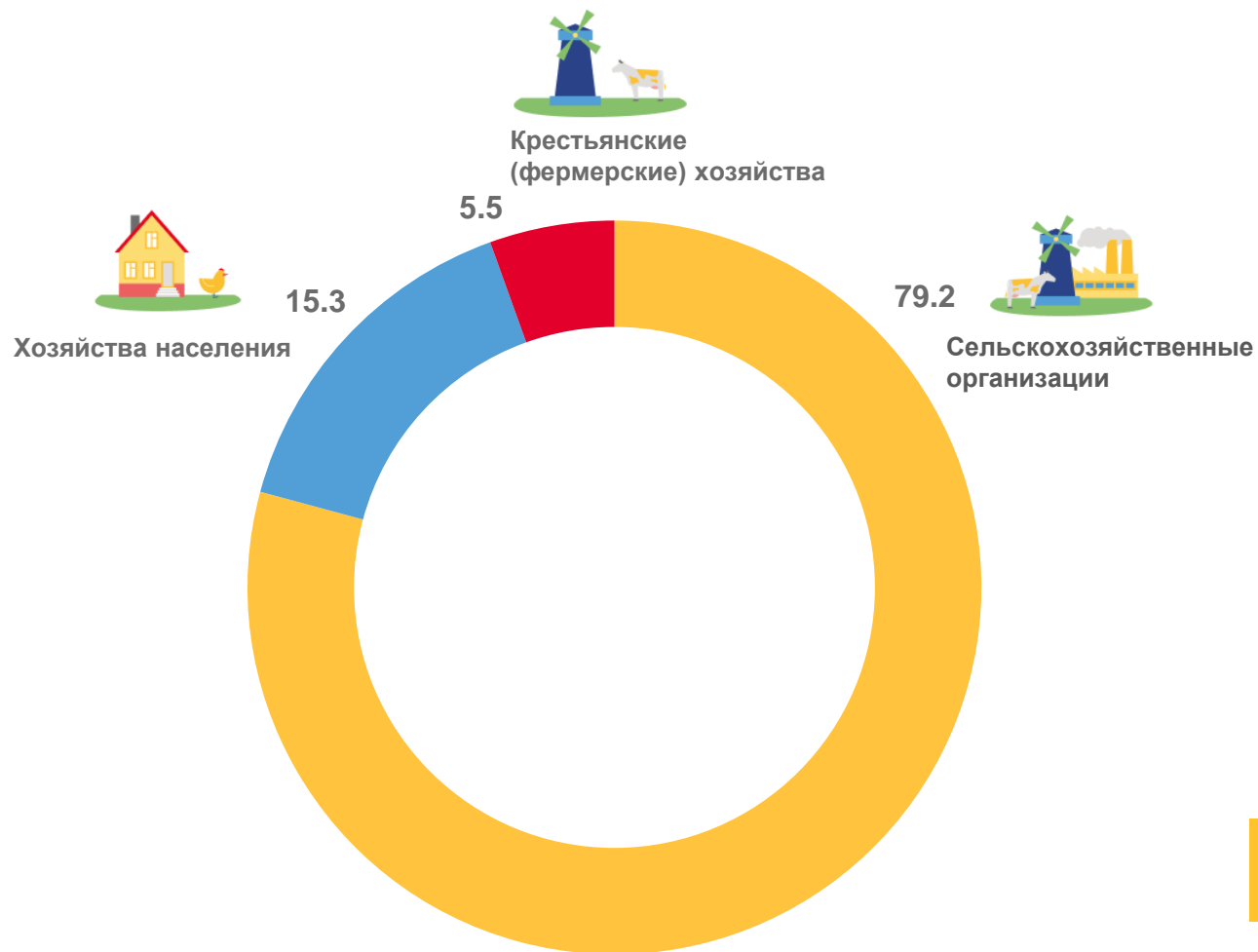


234 КГ

103,5%

На душу населения
произведено молока

Институциональная структура производства молока,
в % от хозяйств всех категорий





ПРОИЗВОДСТВО ОСНОВНЫХ ПРОДУКТОВ ЖИВОТНОВОДСТВА

за январь-октябрь
2023 года

к соответствующему
периоду предыдущего года

В ХОЗЯЙСТВАХ ВСЕХ
КАТЕГОРИЙ



721,4 млн
штук

99,0%

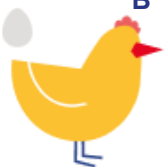
В ТОМ ЧИСЛЕ
СЕЛЬХОЗОРГАНИЗАЦИИ

Яйца

565,1 млн
штук

98,9%

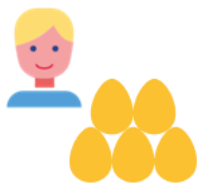
В СЕЛЬХОЗОРГАНИЗАЦИЯХ



249 шт

101,6%

Средняя яйценоскость от одной курицы-несушки

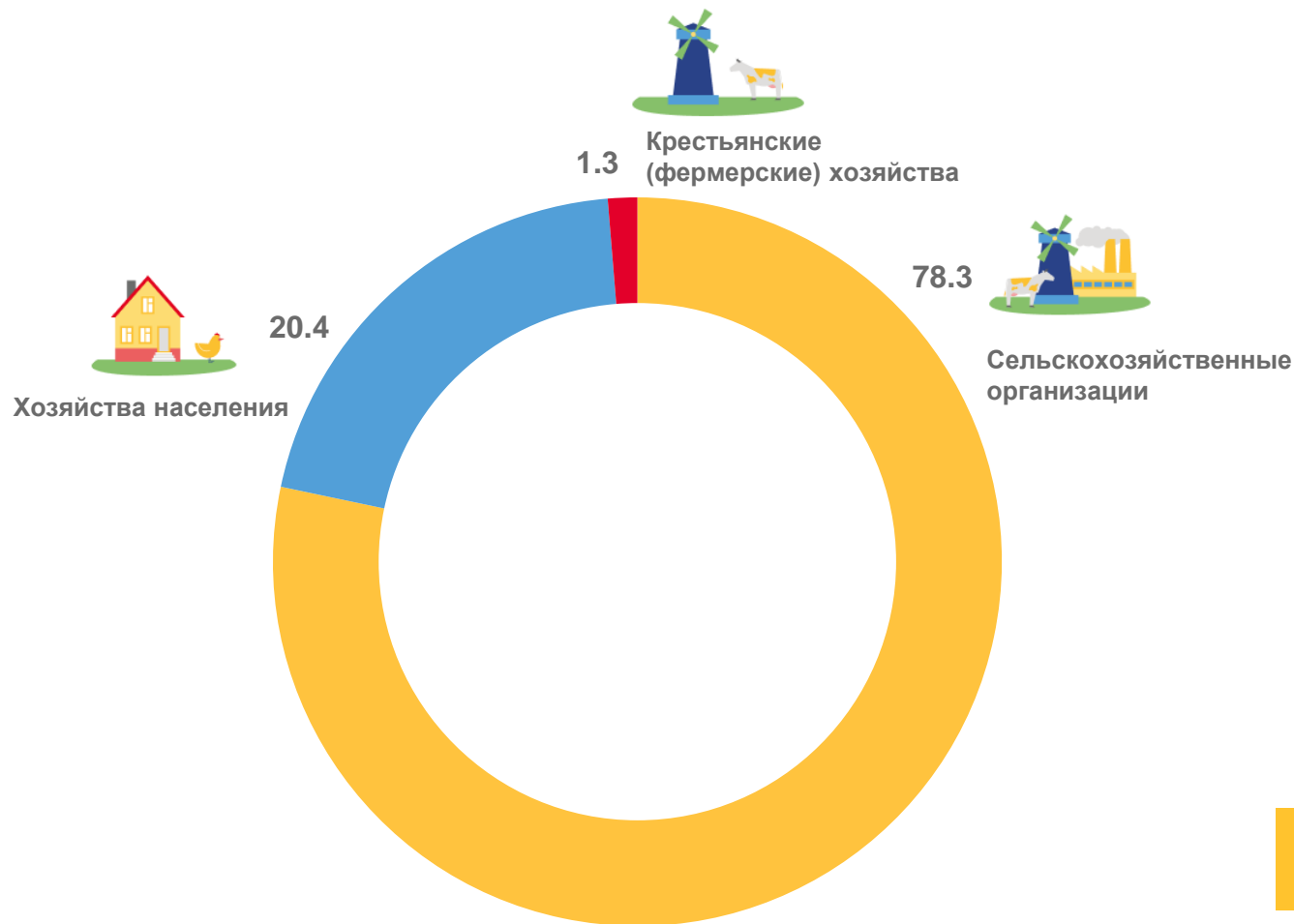


637 шт

98,9%

На душу населения
произведено яиц

Институциональная структура производства яиц,
в % от хозяйств всех категорий





ОБЪЕМ РЕАЛИЗАЦИИ ОСНОВНЫХ СЕЛЬСКОХОЗЯЙСТВЕННЫХ ПРОДУКТОВ СЕЛЬСКОХОЗЯЙСТВЕННЫМИ ОРГАНИЗАЦИЯМИ

ЗА ЯНВАРЬ-ОКТЯБРЬ 2023 ГОДА



2348,1 ТЫС. ТОНН

Зерно



259,5 ТЫС. ТОНН

Семена подсолнечника



277,9 ТЫС. ТОНН

Скот и птица (в живом весе)



198,7 ТЫС. ТОНН

Молоко



435,2 МЛН ШТУК

Яйца

В % к соответствующему периоду 2022 года

